

Ölvorwärmer ungeregelt

**Für Ölbrenner mit einer Durchsatzleistung ab 1.5 bis ca. 6 kg/h
 Mit konstanter Heizleistung von 35 oder 55 Watt**

ANWENDUNGSBEREICH

Beim unregulierten Ölvorwärmer Typ SOVU 930 wird die Ölaustrittstemperatur je nach Durchsatz und Heizleistung um 30... 50° C erhöht und somit die Zündfähigkeit des Heizöles beim Kaltstart wesentlich verbessert. Dadurch wird eine rasche Stabilisierung der Flamme erreicht.

AUFBAU UND KONSTRUKTION

Auf dem Schaft, welcher der Konstruktion als Basiselement dient, ist eine Widerstandsheizung von 35 oder 55 Watt aufgewickelt. Diese wird durch ein Mantelrohr geschützt. Ein Endstück, das in den Mantel verdrehsicher eingepresst wird, dient als Anschluss für die Ölzuführung.

Im Innern des Schaftes befindet sich ein Sinterkörper. Aufgrund seiner Beschaffenheit entsteht eine sehr grosse Oberfläche für die Temperaturübertragung an das Öl.

Der Freigabethermostat ist thermisch mit dem Schaft verbunden und gemeinsam mit den Anschlüssen für die Heizwicklung in einem Kunststoffgehäuse untergebracht. Somit ist ein Schutz gegen mechanische Beschädigung und Verschmutzung gewährleistet.

Anschlusskabel und Vorwärmer können durch eine Steckverbindung getrennt werden. Damit wird ein einfacher Ein- und Ausbau ermöglicht.



TECHNISCHE DATEN

Betriebsspannung	220 / 240 V (-15... +10%) 50 Hz (40 - 60 Hz)
Max. Belastung des Freigabekontaktes	4 A Dauerstrom (cos φ 0.6)
Heizleistung	55 / 35 W
Öldurchsatz	von 1.5 bis ca. 6 kg/h
Zulässiger Druck	max. 25 bar
Ölvolumen	2 cm ³
Aufheizzeit bei 15° C	
Öleintrittstemperatur	35 / 55 sec.
Gewicht	105 g
Schlüsselflächen	
- Mantelrohr	SW 16
- Endstück	SW 13

ANWENDUNGSTECHNISCHE MERKMALE

Um unerwünschte Brennerabschaltungen infolge Öltemperaturschwankungen zu vermeiden, sollte der Vorwärmer immer mit einem Ölfeuerungsautomaten mit Überbrückungskontakt betrieben werden.

Bei einer Störabschaltung muss der Ölfeuerungsautomat den Vorwärmer spannungslos schalten.

Der zentrale Ölanschluss, die einfache zylindrische Formgebung und die Steckverbindung ermöglicht den Einbau dieses Gerätes in jede Brennerkonstruktion. Der Steckanschluss ist mit den auf dem Markt erhältlichen Steckern für Ölvorwärmer kompatibel.

Für besonders hohe Ansprüche steht der **elektronisch geregelte Vorwärmer Typ SOVE 930** zur Verfügung (grössere Heizleistung, von Durchsatz und Eintrittstemperatur weitgehend unabhängige Ölaustrittstemperatur, Thermostatschleife und Überbrückungskontakt sind nicht notwendig, bei 0-Durchsatz erfolgt eine Maximalbegrenzung auf 80° C).

Die Heizleistung des Ölvorwärmers ist so zu wählen, dass die Ölaustrittstemperatur bei der kleinsten Durchsatzleistung den gewünschten Anforderungen gemäss nachstehendem Diagramm entspricht (siehe Diagramm).

FUNKTIONSBESCHREIBUNG

Beim ungeregelten Ölvorwärmer Typ SOVU 930 wird die Temperatur des Öles mittels Heizwicklung über einen grossflächigen Wärmetauscher erhöht. Die Konstruktion gewährleistet eine sehr gute Wärmeverteilung.

Beim Start wird das Öl mit einer Heizleistung von 35 oder 55 Watt gleichmässig bis zur Freigabetemperatur erwärmt. Dann schliesst der Kontakt des Freigabethermostaten und der Brenner kann starten. Die Ölaustrittstemperatur im Betrieb ist im wesentlichen von der Durchsatzmenge und der Öleintrittstemperatur abhängig.

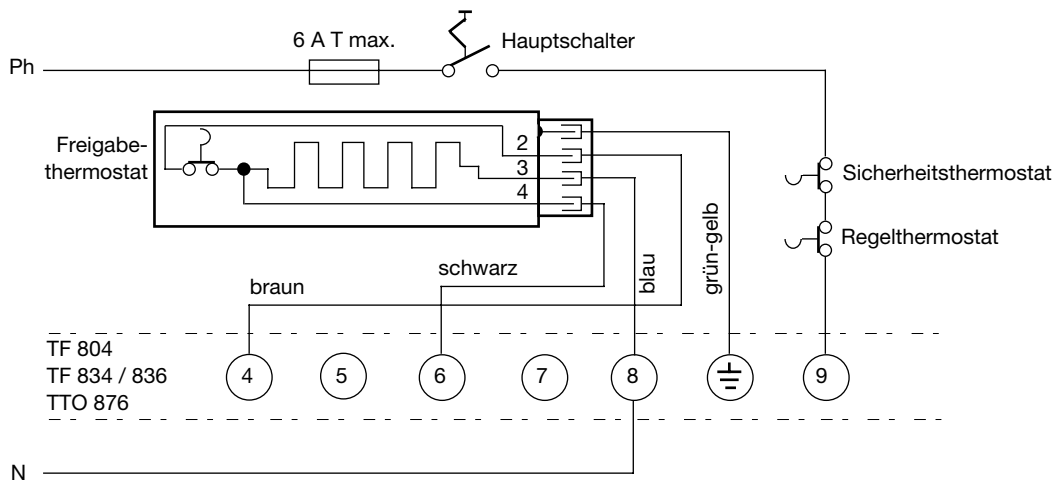
INBETRIEBNAHME UND UNTERHALT

Wichtige Hinweise

Bei der Montage und Verdrahtung sind die einschlägigen Installationsvorschriften zu beachten. Die Vorsicherung ist so zu wählen, dass die unter den Technischen Daten angegebenen Grenzwerte keinesfalls überschritten werden.

Das Nichtbeachten dieser Vorschrift kann bei einem Kurzschluss schwerwiegende Folgen für Gerät oder Anlage haben.

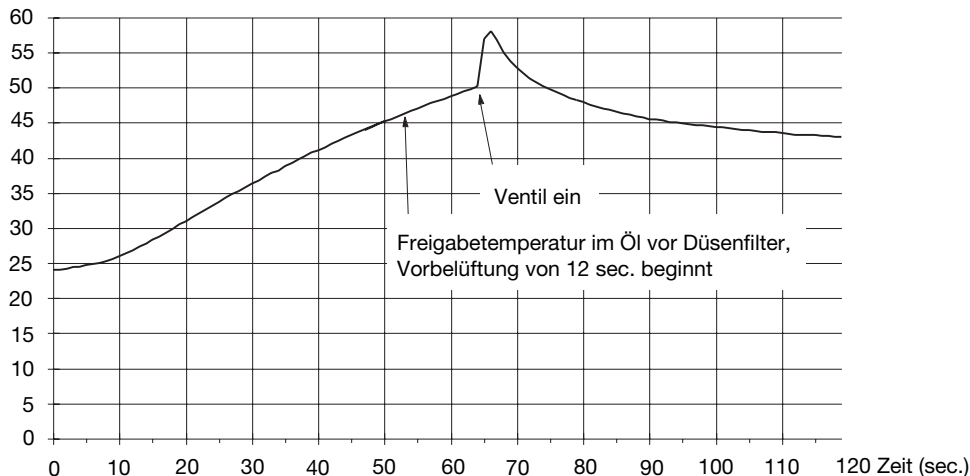
ANSCHLUSSSCHEMA SOVU 930



STARTVERHALTEN SOVU 930 35 W BEI DURCHSATZLEISTUNG 2.5 KG/H

Messtelle: zwischen Schaft und Düsenfilter im Öl – Prüfmedium: Shell Calibration fluid – Spannung: 230 V

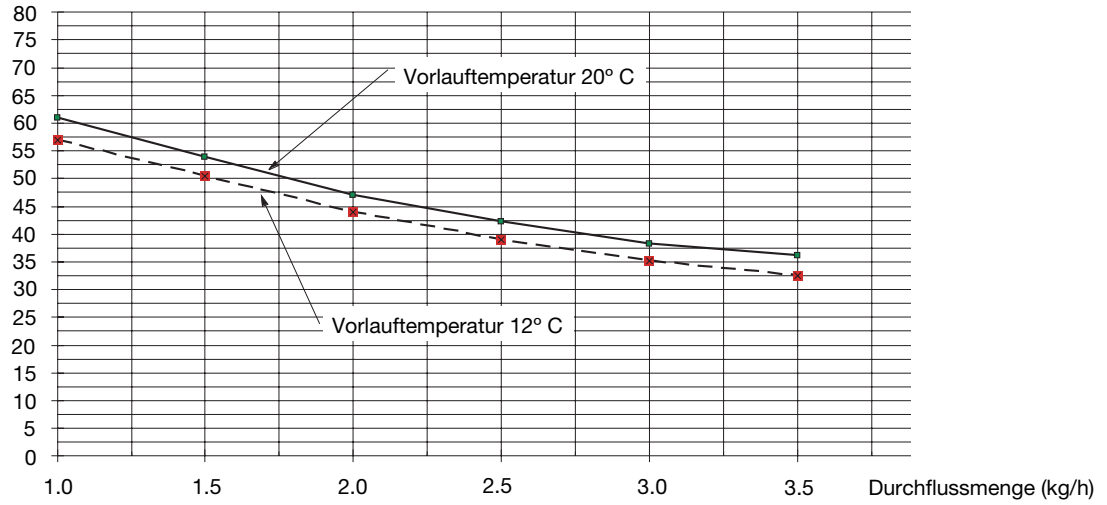
Temperatur (° C)



SOVU 930 35 W, EINGEREGLTE ENDTEMPERATUR IN FUNKTION DER DURCHFLUSSMENGE

Messtelle: zwischen Schaft und Düsenfilter im Öl – Prüfmedium: Shell Calibration fluid – Spannung: 230 V

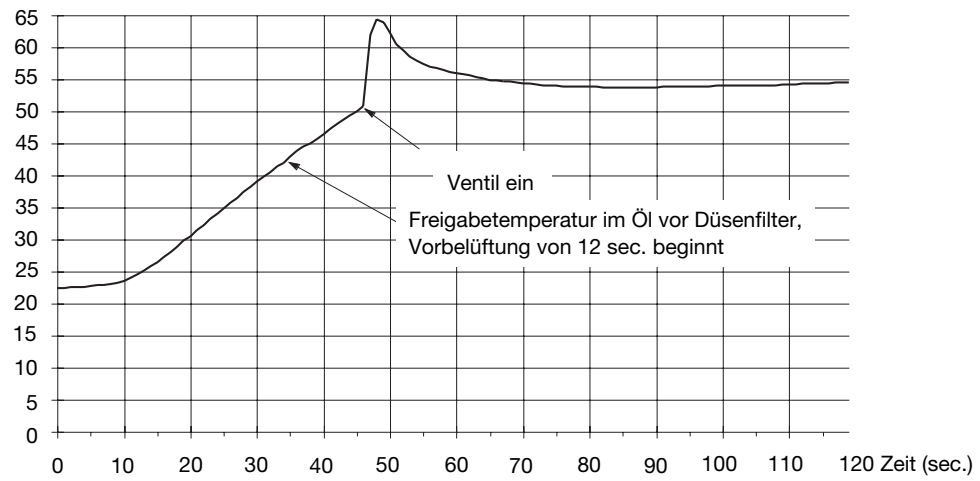
Temperatur (° C)



STARTVERHALTEN SOVU 930 55 W BEI DURCHSATZLEISTUNG 2.5 KG/H

Messtelle: zwischen Schaft und Düsenfilter im Öl – Prüfmedium: Shell Calibration fluid – Spannung: 230 V

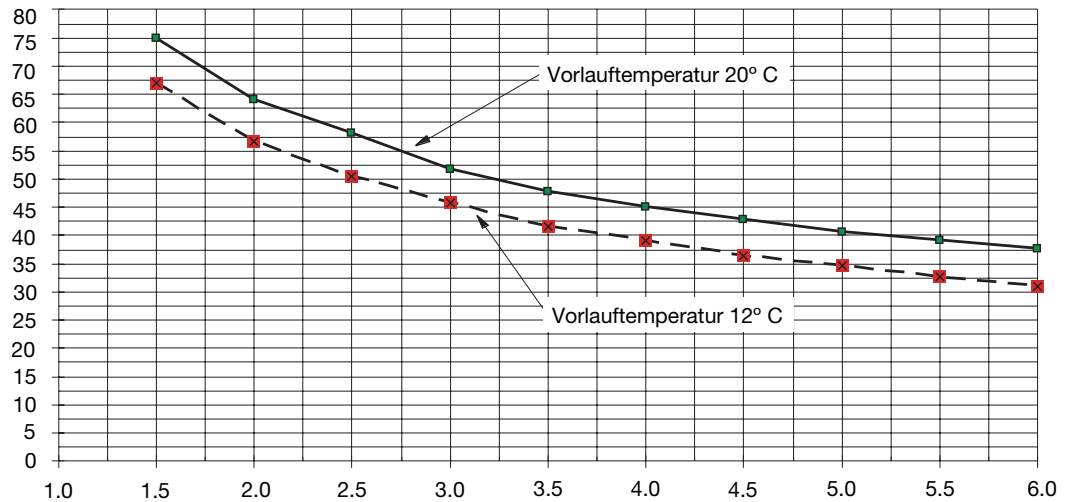
Temperatur (° C)



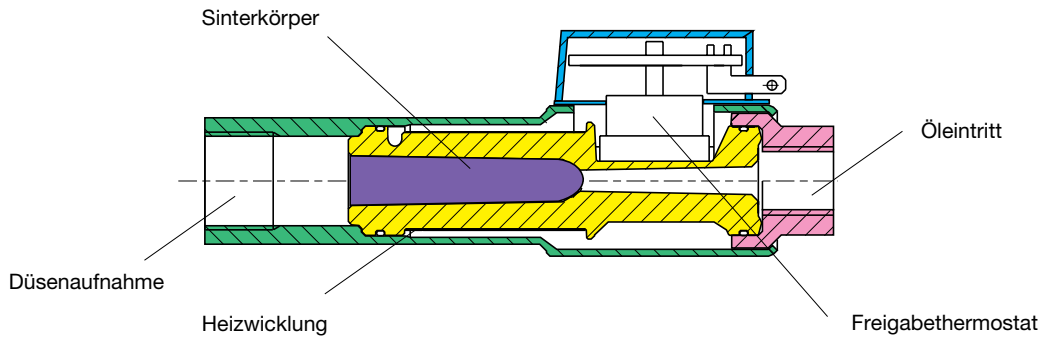
SOVU 930 55 W, EINGEREGLTE ENDTEMPERATUR IN FUNKTION DER DURCHFLUSSMENGE

Messtelle: zwischen Schaft und Düsenfilter im Öl – Prüfmedium: Shell Calibration fluid – Spannung: 230 V

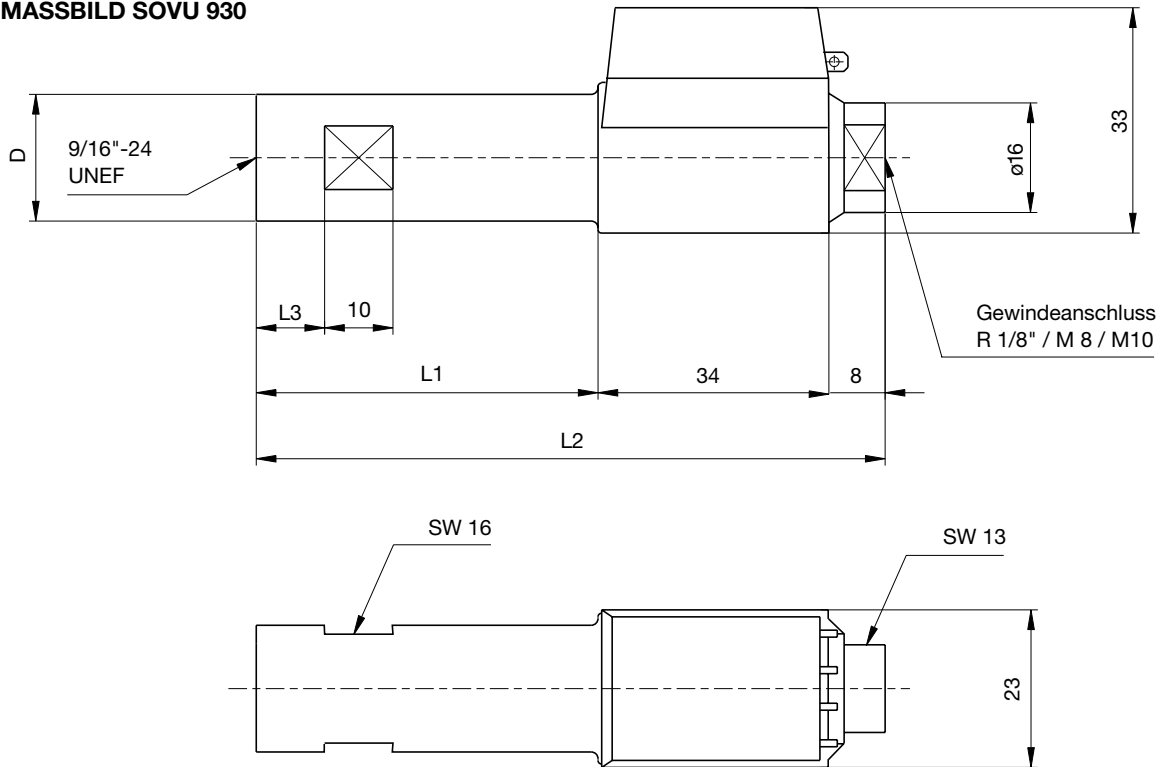
Temperatur (° C)



SCHNITTZEICHNUNG SOVU 930 (1:1)



MASSBILD SOVU 930



Masstabelle

L1	L2	L3	D	Ausführung
50	92	10	18.5	SOVU 930 Standard
90	132	20	18.5	SOVU 930 L

Die Masse L1 und D können auch nach Kundenzeichnungen angefertigt werden.

BESTELLANGABEN

ARTIKEL	BESTELLTEXT	ART. NR.
Ölvorwärmer	Vorwärmer SOVU 930 55 W Standard	10200
Ölvorwärmer	Vorwärmer SOVU 930 35 W Standard	10300
Anschlusskabel	Ölvorwärmer-Netzkabel 4-pol., 400 mm	7244001

Obige Bestellangaben beziehen sich auf die Normalausführung.
Das Verkaufsprogramm umfasst auch Spezialausführungen.

Technische Änderungen vorbehalten.

SOVU 930

satronic
A Honeywell Company

Satronic AG
Brüelstrasse 7
Postfach 324
CH-8157 Dielsdorf